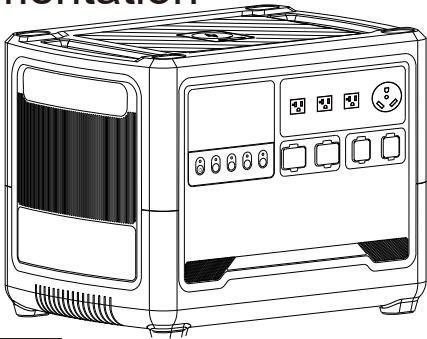


Station d'alimentation portable

G36



Manuel d'utilisation

Nous vous remercions d'avoir acheté nos produits de la gamme de stockage d'énergie.

Nous nous efforçons de créer pour vous des produits innovants, sécurisés et performants.

Nous vous prions de bien vouloir lire attentivement le manuel d'utilisation avant d'utiliser le produit afin de garantir un fonctionnement sûr et efficace.

ATTENTION

- 1. Veuillez garder le produit au sec et l'éloigner de toute source de chaleur.
- 2. Veuillez ne pas démonter, percer ni comprimer la station d'alimentation portable.
- 3. Veuillez recycler et éliminer cette station d'alimentation portable conformément aux lois et réglementations locales, en faisant appel à une entreprise de recyclage professionnelle.
- 4. Veuillez ne pas laisser les enfants utiliser ce produit sans la surveillance d'un adulte.

Consignes de sécurité et d'entretien

- 1. Veuillez lire attentivement le manuel d'utilisation avant d'utiliser le produit.
- 2. Pour réduire le risque de blessure, soyez vigilant lorsque vous utilisez ce produit à proximité ou en présence d'enfants.
- 3. Ne mettez pas vos doigts, vos paumes ou toute autre partie de votre corps dans ce produit.
- 4. L'utilisation d'accessoires non recommandés peut provoquer un incendie, un choc électrique ou des blessures corporelles.
- 5. N'utilisez pas de batteries ou d'appareils endommagés ou modifiés avec cet appareil.
- 6. N'utilisez pas la station d'alimentation portable si le cordon, la prise ou le câble de sortie sont endommagés. Autrement, cela pourrait provoquer un court-circuit et un risque d'incendie.
- 7. Veuillez confier la réparation ou l'entretien de la station d'alimentation à un prestataire de services qualifié. Ne démontez pas la station d'alimentation portable vous-même, car une méthode de démontage incorrecte peut entraîner un risque d'incendie ou d'électrocution.
- 8. Veuillez charger le produit dans un endroit bien ventilé, sans bloquer la circulation de l'air.
- 9. Dans certaines conditions extrêmes, du liquide peut s'échapper de la batterie. Évitez tout contact avec les batteries et les liquides. En cas de contact, rincez abondamment à l'eau. Si le liquide entre en contact avec les yeux, demandez immédiatement assistance médicale.
- 10. N'exposez pas le produit au feu ou à une chaleur excessive.
- 11. Veuillez à ne pas dépasser la tension d'entrée CA spécifiée. Cela pourrait entraîner une défaillance du produit et nous ne serions pas tenus de fournir des services de maintenance sans frais.
- 12. Veuillez conserver les consignes de sécurité dans un endroit sûr.

Introduction

Ce produit offre plusieurs options de recharge :

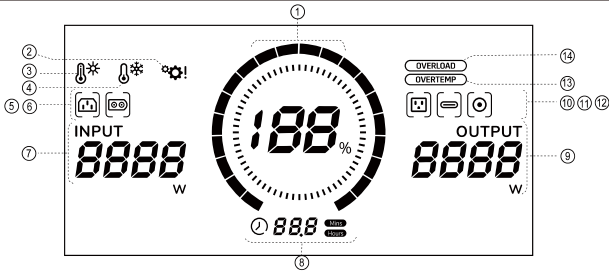
- 1. Recharge CA plus rapide : l'entrée CA haute puissance de 1 600 W, à la pointe de l'industrie, vous permet de recharger l'appareil en 2 heures. Lorsque vous êtes chez vous, vous pouvez utiliser la prise CA de votre domicile pour connecter l'entrée CA du produit et le recharger.
- 2. Charge CC : vous pouvez utiliser l'allume-cigare de votre voiture ou un panneau solaire pour charger jusqu'à 1200 W. Lorsque vous êtes loin du réseau électrique, vous pouvez utiliser un panneau solaire pour charger le produit via le port XT60. La fonction de charge MPPT (suivi du point de puissance maximale) intégrée vous garantit une charge solaire optimale.

Ce produit est un générateur solaire multifonctionnel doté de plusieurs ports permettant d'alimenter divers appareils, notamment de ports de sorties USB-C à charge rapide de 140 W, de ports de sortie USB-A de 22,5 W, un port de sortie CC régulé de 12 V et de ports de sortie CA.

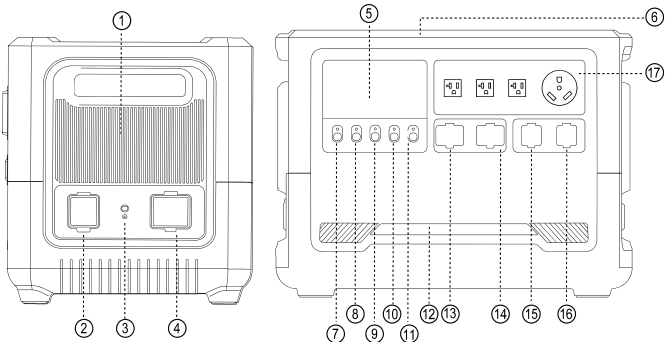
Spécifications

Capacité		3072 Wh (51,2 V/60 Ah)	
Type de batterie		Cellule de batterie LiFePO4	
Entrées	CA	1600 W max.	100 V-120 V~, 50 Hz/60 Hz
	XT60	12 V-80 V/max. 20 A (max. 1 200 W)	
Forme d'onde de l'onduleur		Onde sinusoïdale pure	
Sortie CA		Puissance nominale : 3600 W	100 V-120 V~, 50 Hz/60 Hz
		Puissance maximale : 4200 W max.	
Sorties CC	2 x USB-C	PD (5 V/9 V/12 V/15 V/3 A, 20 V/28 V/5 A) 140 W max.	
	2 x USB-A	QC3.0 (5 V/3 A, 9 V/2 A, 12 V/1,67 A) 22,5 W max.	
	1 x prise 12 V CC (type allume-cigare)	12 V/30 A	Courant total partagé : 30 A max.
	1 x port XT60	12 V/30 A	
Poids		75 livres	

Écran LCD



Informations sur la batterie	①		Capacité de la batterie		
Indication d'entrées	⑤		Entrée CA	⑦	INPUT 8888 W
	⑥		Entrée solaire		
Indication de sorties	⑨		Puissance de sortie courante	⑪	
	⑩			⑫	
Indication du temps restant	⑧		Charge restante / Durée jusqu'à charge complète	⑧	Mins
				⑧	Heures
Indication de protection	②		Défaillance du système	⑬	
	③		Haute température	⑭	
	④		Basse température		

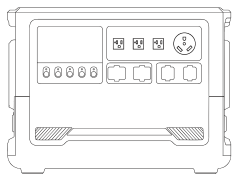


- ① Grille de refroidissement
- ② Entrée CA
- ③ Connexion de mise à la terre
- ④ Données et entrée XT60
- ⑤ Écran LCD
- ⑥ Position du chargeur sans fil (en option)
- ⑦ Alimentation principale - MARCHE/ARRÊT
- ⑧ CA - MARCHE/ARRÊT
- ⑨ USB - MARCHE/ARRÊT
- ⑩ CC - MARCHE/ARRÊT
- ⑪ Lumière DEL - MARCHE/ARRÊT
- ⑫ Lumière DEL
- ⑬ 2 x USB-C
- ⑭ 2 x USB-A
- ⑮ Sortie XT60
- ⑯ Sortie 12 V (type allume-cigare)
- ⑰ Sortie CA

- Si aucune opération n'est effectuée pendant 3 minutes alors que le produit est en marche, l'écran s'éteint automatiquement et le voyant d'alimentation passe en mode clignotant. Appuyez sur n'importe quel bouton pour rallumer l'écran; le voyant d'alimentation reviendra alors en mode allumé.
- Lorsque la station d'alimentation portable est allumée, tous les ports de sortie restent désactivés et l'appareil ne se recharge pas. Si aucune opération n'est effectuée pendant 10 minutes, la station s'éteindra automatiquement.
- L'écran ne s'éteindra pas automatiquement en cas d'activation d'une protection ou d'une alarme anormale. Une fois le défaut corrigé manuellement, le rétroéclairage de l'écran s'éteindra automatiquement après 3 minutes.

Prises CA

Veuillez vous référer à l'illustration ci-dessous pour plus de détails, bien que le nombre et la taille des prises CA puissent différer.



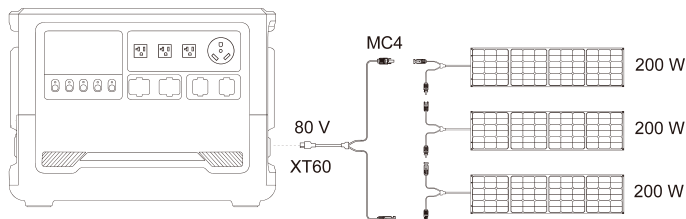
Prise				
Courant maximum	20 A	20 A	20 A	30 A
	Maximum 30 A combiné			

Recharge solaire

La station d'alimentation portable prend en charge la recharge via panneau(x) solaire(s) jusqu'à 1 200 W maximum. Pour profiter d'une recharge solaire rapide, vous pouvez acheter des panneaux solaires et des accessoires de câblage spécialement adaptés à la station.

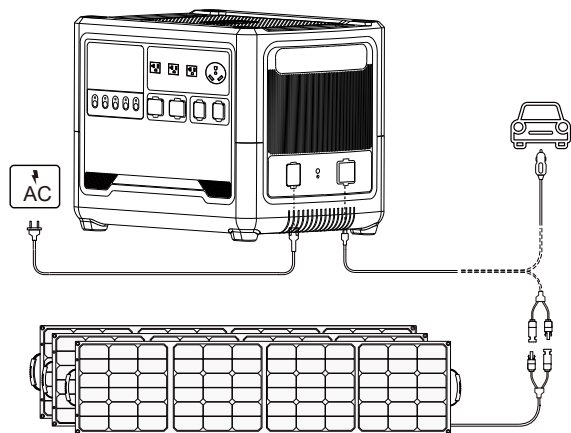
ATTENTION :

- La tension maximale que la station d'alimentation portable peut accepter depuis les panneaux solaires est de 80 V, avec un courant maximal de 20 A.
- Utilisez uniquement des panneaux solaires dont la tension est inférieure à 80 V.
- Une tension d'entrée supérieure à 80 V peut endommager l'appareil.



Comment recharger

1. Rechargez le produit avant sa première utilisation.
2. Rechargez complètement la batterie avant un stockage prolongé. Vérifiez le niveau de charge tous les 3 mois et effectuez une recharge complète si nécessaire.
3. La station d'alimentation portable dispose de deux ports d'entrée : un port de charge CA et un port de charge solaire.
4. Recharge ultra-rapide : la station peut être rechargée via le port CA avec une puissance maximale de 1 600 W (priorité donnée à la recharge CA).
5. Rechargez à l'aide de panneaux solaires via le port XT60.
6. Rechargez à l'aide de l'alimentation du véhicule via le port XT60.

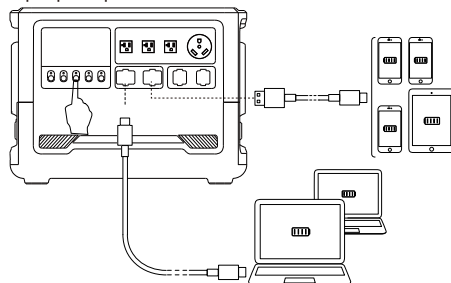


AVERTISSEMENT :

- Ce produit dispose de la fonction EPS, mais EPS n'est pas un UPS professionnel. En cas de coupure soudaine de l'alimentation CA, la transition vers l'alimentation par batterie se fera automatiquement dans un délai de 20 ms.
- Ne connectez pas ce produit à des équipements nécessitant une alimentation ininterrompue (serveurs de données, stations de travail, etc.). Si vous souhaitez l'utiliser dans ce type de situation, testez plusieurs fois la compatibilité avant usage, sinon cela peut nuire à votre expérience.

Utilisation de la sortie USB

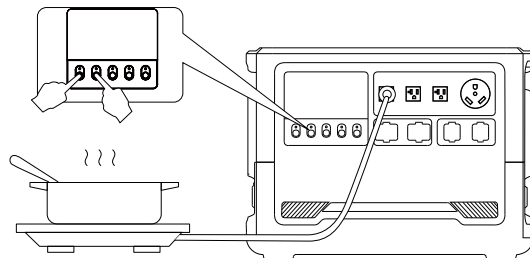
1. Maintenez le bouton Marche/Arrêt enfoncé pour allumer l'appareil. Le voyant d'alimentation principal et l'écran s'allument, et l'appareil passe en mode veille.
2. Appuyez sur le bouton Marche/Arrêt des ports USB pour activer la fonction USB.
3. Branchez vos périphériques USB et utilisez-les normalement.



Utilisation de la sortie CA

Sous réserve que la puissance totale ne dépasse pas 3 600 W, toutes les prises CA peuvent fonctionner simultanément.

1. Assurez-vous que la batterie du produit est chargée. Maintenez le bouton Marche/Arrêt enfoncé pendant 3 secondes pour allumer l'appareil. Le témoin de puissance totale s'allume, l'écran LCD s'active et l'appareil passe en mode veille.
2. Branchez l'appareil CA.
3. Appuyez sur le bouton Marche/Arrêt des sorties CA pour activer la fonction CA. Le produit commence à alimenter les appareils externes en courant alternatif.
4. Lorsque l'utilisation de la sortie CA est terminée, appuyez à nouveau sur le bouton Marche/Arrêt des sorties CA pour l'éteindre.
5. Si le produit n'est pas utilisé pendant une longue période, maintenez le bouton Marche/Arrêt enfoncé pendant 3 secondes pour éteindre l'appareil et économiser de l'énergie.



Précautions :

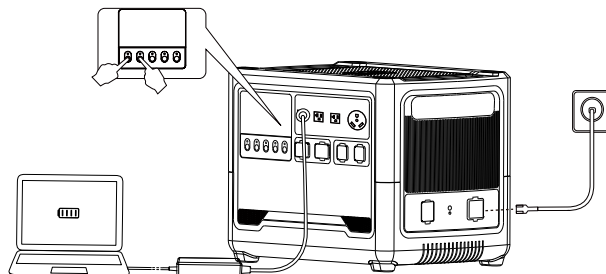
- Lors de la recharge via l'entrée CA, vous pouvez utiliser la fonction de sortie CA. Dans ce cas, la charge est alimentée par l'entrée.
- Si le produit est en cours de recharge via l'entrée CA pendant que la sortie CA est activée, le produit basculera en mode EPS, fournissant en continu l'alimentation aux appareils connectés.

Utilisation de la fonction EPS

1. Branchez l'entrée CA pour alimenter le produit. Le produit s'allume automatiquement et passe en mode de recharge.
2. Branchez l'appareil CA.
3. Appuyez sur le bouton Marche/Arrêt des sorties CA pour activer la fonction de sortie CA. L'appareil CA fonctionne alors en mode EPS.
4. En cas de coupure de courant externe, le produit continuera à fournir l'alimentation CA à l'appareil connecté.

ATTENTION :

- Assurez-vous que l'entrée CA est stable et correctement reliée à la terre.
- Le mode EPS peut supporter une puissance totale de 1 540 W. Si la puissance totale dépasse 1 540 W, l'entrée sera automatiquement coupée, la sortie sera arrêtée et une alarme AC+SURCHARGE sera déclenchée simultanément.
- Lorsque la puissance totale de la charge est inférieure à 1 540 W, la puissance de recharge (maximale, ne dépassant pas 1 200 W) est égale à 1 540 W moins la puissance de la charge.



- Nous ne sommes pas responsables des dysfonctionnements de vos équipements ou pertes de données résultant du non-respect de ces instructions.
- Ne connectez jamais la sortie CA de ce produit à son entrée CA, cela pourrait endommager l'appareil.